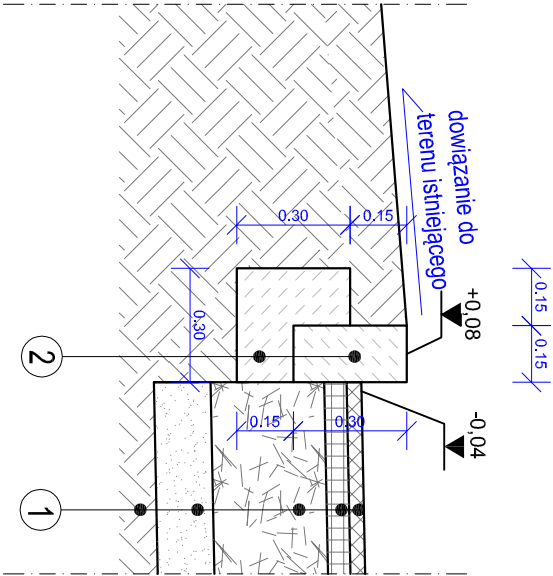
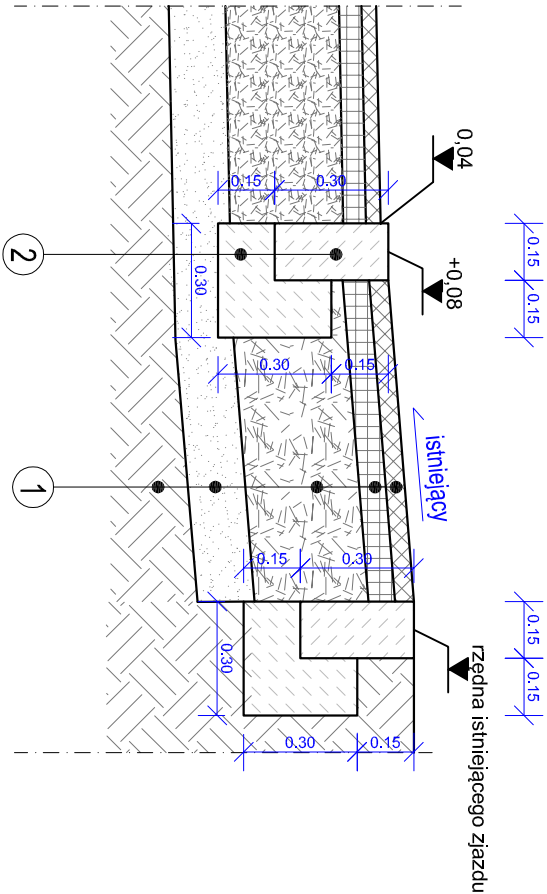


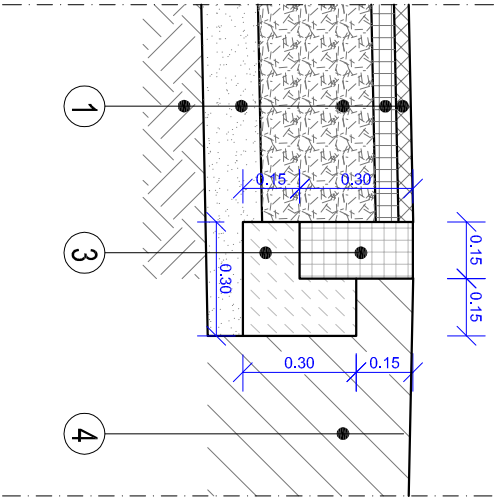
Szczegół krawężnika





Szczegół krawężnika na zjeździe



Szczegół połączenia z istniejącą jezdnią o nawierzchni z kostki kamiennej



1	Warstwa szczerbna - beton asfaltowy AC 11S gr. 5 cm
	Warstwa wiążąca - beton asfaltowy AC16W gr. 7 cm
	Podbudowa z kruszywa o ciągłym uziarnieniu 0/31,5 mm gr. 30 cm
	Mieszanka stabilizowana cementem o Rm - 2,5 MPa - gr. 15 cm
	Podłoże gruntowe o nośności odpowiadającej G1
2	Krawężnik betonowy 15x30 cm
	Ława betonowa z oporem (C12/15) gr. 15cm
3	Krawężnik kamienny 15x30 cm
	Ława betonowa z oporem (C12/15) gr. 15cm
4	Odtworzenie istniejącej nawierzchnia z kostki kamiennej

INWESTOR		 GMINA GRODKÓW ul. Warszawska 29, 49-200 GRODKÓW		
JEDNOSTKA PROJEKTOWA		 BIURO OBSŁUGI NIERUCHOMOŚCI "INTERDOM" ul. Wyszyńskiego 85, 42-700 LUBLINIEC		
TEMAT		„BUDOWA DRUGI DOŁĄZDOWEJ DO GRUNTÓW ROLNYCH WŁ. WSI GOŁA GRODKOWSKA WRAZ Z SIĘCIĄ DESZCZOWĄ” DZ. NR 224.1.102/2		
Nazwa rys.		SZCZEGÓŁY KONSTRUKCYJNE		
Projektant		Podpis		
mgr inż. Przemysław Dłubała nr upr. OP/L/0862/POOD/12				
mgr inż. Marek Husarz nr upr. 208/DOŚ/06				
FAZA	SKALA	BRANŻA	DATA	NR RYS.
PW	1:20	DROGI	11.2014	5